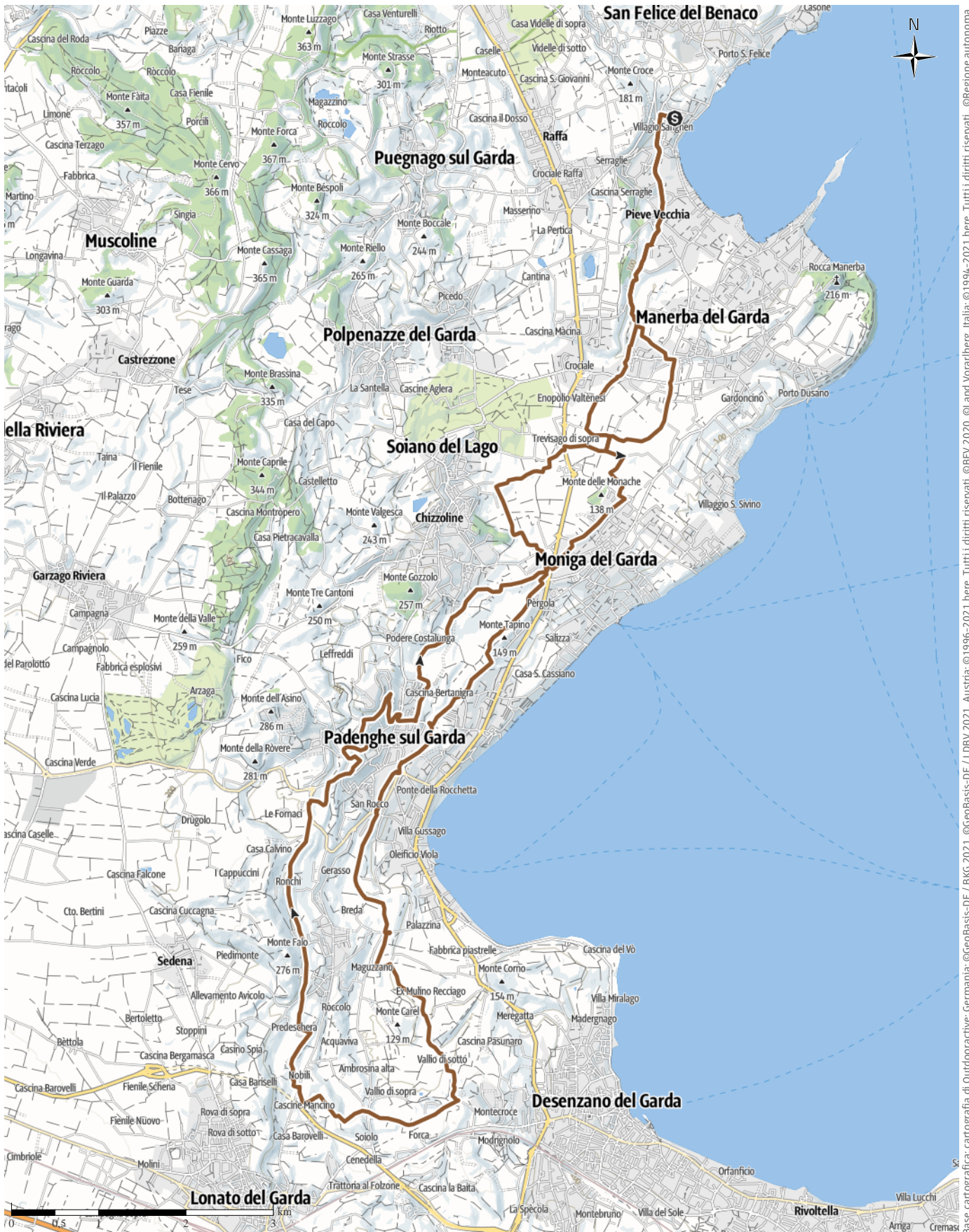


# EUROPA SILVELLA - LONATO ATTRAVERSO I SENTINERI NASCOSTI DELLA VALTENESI

↔ 35,3 km | ⌚ 3:16 h | ▲ 239 m | ▼ 269 m | Difficoltà difficile



Base cartografica: cartografia di Outdooractive; germania: ©GeoBasis-DE / I.D.B.V. 2021, Austria: ©1996-2021 here, Tutti i diritti riservati. ©BEV 2020, ©Land Vorarlberg, Italia: ©1994-2021 here, Tutti i diritti riservati. ©Regione autonoma di Bolzano Alti Adige - Ripartizione natura, paesaggio e sviluppo del territorio. © Cartago S.R.L., Svizzera: Geodata © swisstopo. ©BAAFU - Bundesamt für Umwelt/BASE cartografica: cartografia di Outdooractive; ©OpenStreetMap (www.openstreetmap.org)

EUROPA SILVELLA LONATO ATTRAVERSO I SENTINERI ...

↔ 35,3 km

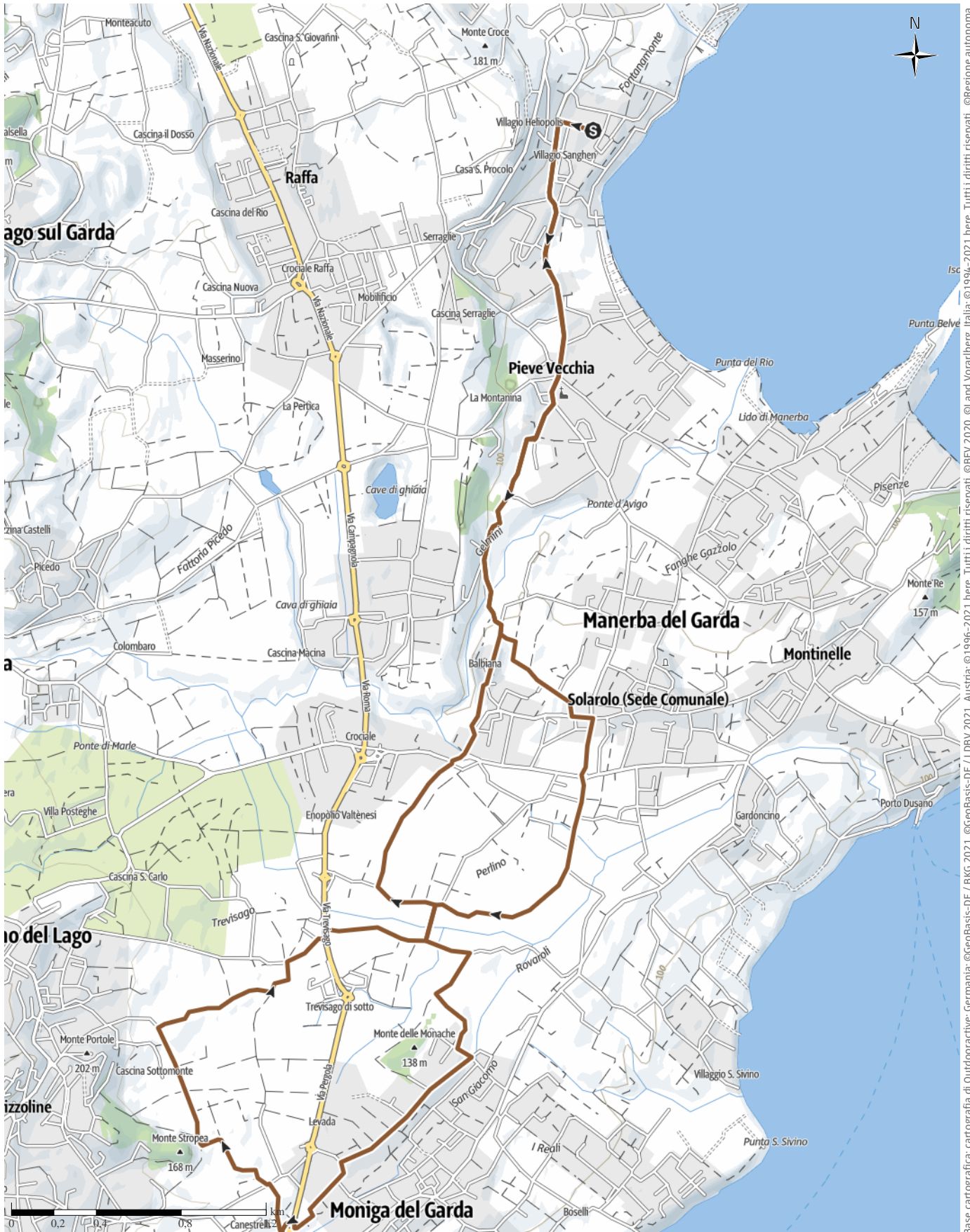
🕒 3:16 h.

▲ 239 m

▼ 269 m

Difficoltà

difficile



Base cartografica: cartografia di Outdooractive; germania: ©GeoBasis-DE / BKG 2021. ©GeoBasis-DE / LDBV 2021. Austria: ©1996-2021 here. Tutti i diritti riservati. ©BEV 2020. ©Land Vorarlberg, Italia: ©1994-2021 here. Tutti i diritti riservati. ©OpenStreetMap (www.openstreetmap.org) di Bolzano Alti Adige - Ripartizione natura, paesaggio e sviluppo del territorio. © Cartago S.R.L., Svizzera: Geodata ©swisstopo. ©BAFU - Bundesamt für Umwelt Base cartografica: cartografia di Outdooractive; ©OpenStreetMap (www.openstreetmap.org)

EUROPA SILVELLA LONATO ATTRAVERSO I SENTINERI ...

↔ 35,3 km

🕒 3:16 h.

▲ 239 m

▼ 269 m

Difficoltà

difficile



Base cartografica: cartografia di Outdooractive; germania: ©GeoBasis-DE / BKG 2021. ©GeoBasis-DE / LDBV 2021. Austria: ©1996-2021 here. Tutti i diritti riservati. ©BEV 2020. ©Land Vorarlberg, Italia: ©1994-2021 here. Tutti i diritti riservati. ©Regione autonoma di Bolzano Alti Adige - Ripartizione natura, paesaggio e sviluppo del territorio. © Cartago S.R.L., Svizzera: Geodata © swisstopo. ©BAFU - Bundesamt für Umwelt Base cartografica: cartografia di Outdooractive; ©OpenStreetMap (www.openstreetmap.org)

EUROPA SILVELLA LONATO ATTRAVERSO I SENTINERI ...

↔ 35,3 km

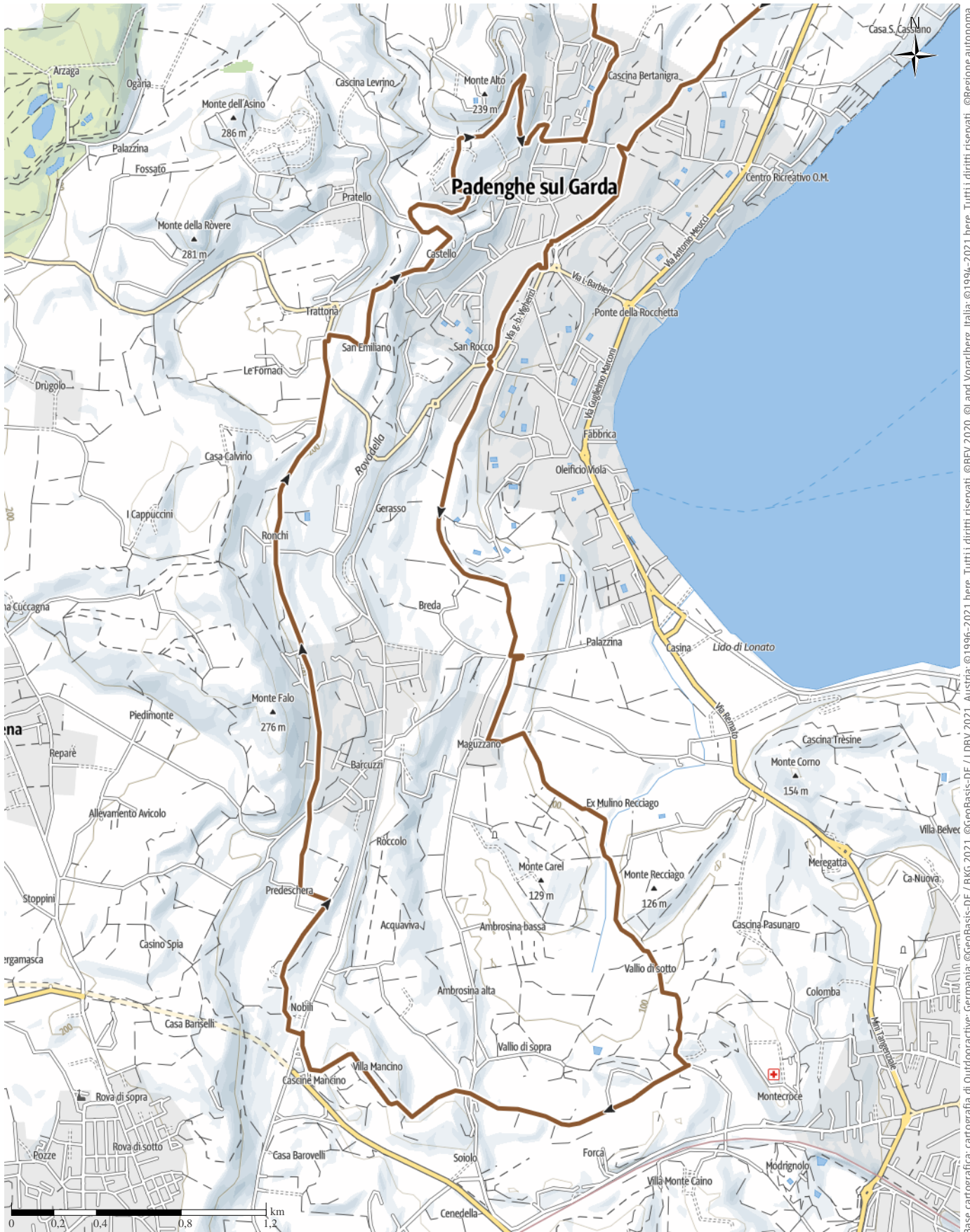
🕒 3:16 h.

▲ 239 m

▼ 269 m

Difficoltà

difficile



Base cartografica: cartografia di Outdooractive; Germania: ©GeoBasis-DE / I.D.B.V. 2021. Austria: ©1996-2021 here. Tutti i diritti riservati. ©BEV 2020. ©Land Vorarlberg, Italia: ©1994-2021 here. Tutti i diritti riservati. ©Regione autonoma di Bolzano Alti Adige - Ripartizione natura, paesaggio e sviluppo del territorio. © Cartago S.R.L., Svizzera: Geodata ©swisstopo. ©BAFU - Bundesamt für Umwelt. Base cartografica: cartografia di Outdooractive; ©OpenStreetMap (www.openstreetmap.org)

EUROPA SILVELLA LONATO ATTRAVERSO I SENTINERI ...

↔ 35,3 km

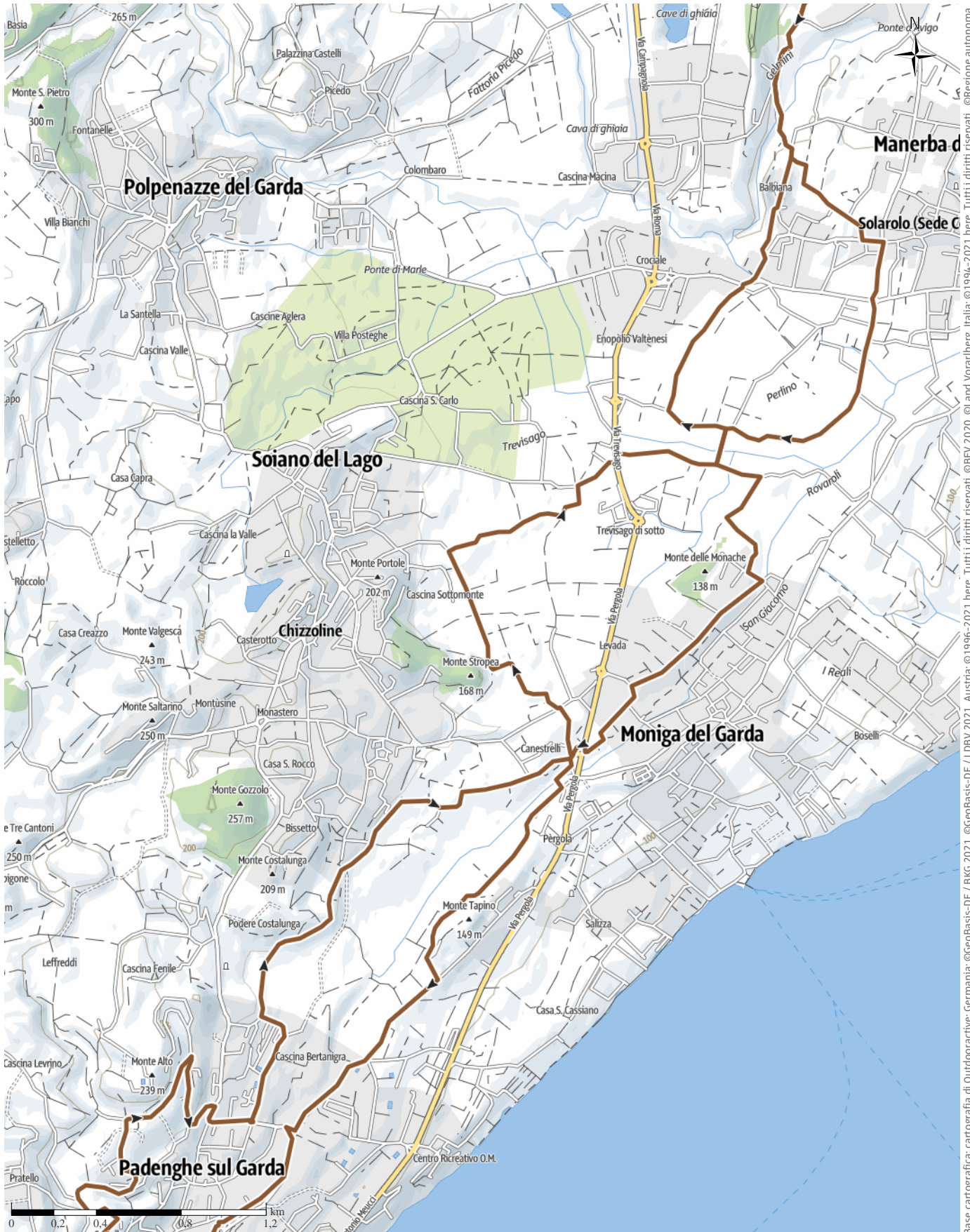
🕒 3:16 h.

▲ 239 m

▼ 269 m

Difficoltà

difficile



Base cartografica: cartografia di Outdooractive; germania: ©GeoBasis-DE / BKG 2021. ©GeoBasis-DE / LDBV 2021. Austria: ©1996-2021 here. Tutti i diritti riservati. ©BEV 2020. ©Land Vorarlberg, Italia: ©1994-2021 here. Tutti i diritti riservati. ©Regione autonoma di Bolzano Alti Adige - Ripartizione natura, paesaggio e sviluppo del territorio. © Cartago S.R.L., Svizzera: Geodata ©swisstopo. ©BAFU - Bundesamt für Umwelt. Base cartografica: cartografia di Outdooractive; ©OpenStreetMap (www.openstreetmap.org)

EUROPA SILVELLA LONATO ATTRAVERSO I SENTINERI ...

↔ 35,3 km

🕒 3:16 h.

▲ 239 m

▼ 269 m

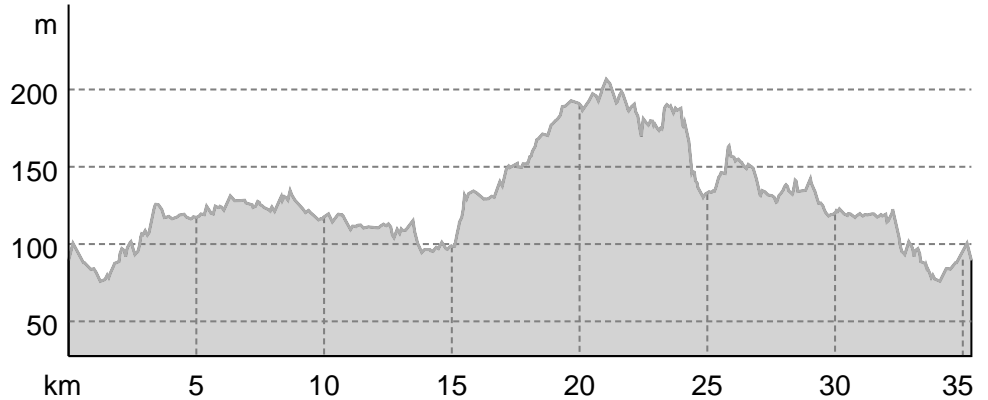
Difficoltà

difficile



Base cartografica: cartografia di Outdooractive; ©BEV 2020, ©Land Vorarlberg, Italia: ©1994-2021 here. Tutti i diritti riservati. ©Regione autonoma di Bolzano Alti Adige - Ripartizione natura, paesaggio e sviluppo del territorio, © Cartago S.R.L., Svizzera: Geodata ©swisstopo, ©BAFU - Bundesamt für Umwelt, ©OpenStreetMap (www.openstreetmap.org)

**Profilo altimetrico**



**Dati dell'itinerario**

**Mountain bike**

Lunghezza ↔ 35,3 km

Durata ⌚ 3:16 h.

Salita ▲ 239 mt

Discesa ▼ 269 mt

Difficoltà **difficile**

Impegno fisico ●●●●●●●●

Tecnica ●●●●●●●●

Livello sul mare

●————— 207 m

●————— 76 m

**Periodo consigliato**

GEN | FEB | MAR  
 APR | MAG | GIU  
 LUG | AGO | SET  
 OTT | NOV | DIC

**Recensioni**

**Autori**

Emozione ●●●●●●

Paesaggio ●●●●●●

**Community**

**Altri dati**

Classificazione

🔄 Percorso ad anello



**Camping Europa Silvella**

Ultimo aggiornamento: 05.04.2022

Alla scoperta dell'area più naturale del basso lago /  
 Discovering the most natural area of the lower lake /  
 Entdeckung des natürlichsten Bereichs des unteren  
 Sees

VERSIONE ITALIANA

Grazie ai suoi 30 km, il percorso dal camping Europa Silvella a Lonato del Garda risulta uno tra i più affascinanti, che potrete percorrere nell'area circostante al Campeggio. Il percorso non è particolarmente impegnativo dal punto di vista fisico, grazie alle strade pianeggianti che lo creano; grazie ad

esso potrete addentrarvi in sentieri completamente immersi nel verde e spesso sconosciuti anche ai residenti locali.

Partendo dal campeggio vi costeggerete la parte sud del Lago, passando attraverso i comuni di Manerba, Moniga, Soiano, Padenghe e Lonato.

Oltre ai molti scorci unici che potrete trovare su questo tracciato, i punti assolutamente da non perdere sul percorso sono: abbazia di Maguzzano (antica struttura benedettina, fondata nel secolo VII, lungo una strada romana), castello di Padenghe (la parte esterna delle antiche mura è l'ideale per un picnic con vista panoramica), chiesa parrocchiale di Polpenazze (edificata su una meravigliosa terrazza panoramica, con vista sui vigneti della zona della Valtenesi).

Il percorso richiede circa 3/4 ore per essere completato in famiglia, comprendendo soste fotografiche e per rifocillarsi. Sul percorso avrete altresì modo di incontrare agriturismi, negozi con prodotti tipici, un centro di equitazione, vigneti e uliveti.

Assolutamente consigliato nel caso vogliate trascorrere

**EUROPA SILVELLA LONATO ATTRAVERSO I SENTINERI ...**

un giorno immersi nel verde, a scoprire i sentieri più sconosciuti della Valtenesi.

GB

Thanks to its 30 Km, this is one of the most charming paths of the area of Valtenesi, which surrounds our Camping. This path is not so physical challenging, due to its flat roads, which create it. You'll see green streets, completely surrounded by nature. These paths are unknown also for the inhabitants of the area.

Starting from the Camping Europa Silvella, you'll skirt the South part of Lake Garda, going across the municipalities of Manerba del Garda, Moniga del Garda, Soiano del Lago, Padenghe sul Garda and Lonato del Garda.

While you're going through this path, you'll see many wonderful spots, and we suggest you to enjoy: Abbey of Maguzzano (an old church, built around the Century VII, on a Roman road), castle of Padenghe (it's a private spot, but you can have an amazing picnic outside its walls, while enjoying a beautiful view of Lake Garda), church of Polpenazze del Garda (built on a panoramic terrace, with a view on vineyards and olive groves of the area of Valtenesi).

This cycle path requires about 3-4 hours to be completed, including little stops in order to make awesome photos or to have a break. While you're cycling, you can find also very tasty agritourisms, shops selling typical food and wine products, a horse-riding centre, vineyards and olive groves.

You should absolutely go through this path, in order to discover the unknown streets of Valtenesi, surrounded by nature and green vineyards and olive groves.

D

Mit seinen 30 Kilometern ist dies einer der reizvollsten Wege des Valtenesi-Gebietes, das unseren Campingplatz umgibt. Dieser Weg ist nicht so körperlich anspruchsvoll, aufgrund seiner flachen Straßen, die es schaffen. Sie werden grüne Straßen sehen, vollständig von der Natur umgeben. Diese Wege sind auch den Bewohnern der Gegend unbekannt.

Ausgehend vom Camping Europa Silvella, werden Sie den südlichen Teil des Gardasees umrunden und dabei die Gemeinden Manerba del Garda, Moniga del Garda, Soiano del Lago, Padenghe sul Garda und Lonato del Garda durchqueren.

Auf diesem Weg werden Sie viele wunderschöne Orte sehen, die wir Ihnen ans Herz legen: Die Abtei von

Maguzzano (eine alte Kirche, die im VII. Jahrhundert auf einer römischen Straße erbaut wurde), das Schloss von Padenghe (es ist ein privater Ort, aber Sie können ein wunderbares Picknick vor seinen Mauern machen, während Sie eine schöne Aussicht auf den Gardasee genießen), die Kirche von Polpenazze del Garda (auf einer Panoramaterrasse erbaut, mit Blick auf die Weinberge und Olivenhaine der Gegend von Valtenesi).

Für diesen Radweg benötigt man etwa 3-4 Stunden, einschließlich kleiner Pausen, um schöne Fotos zu machen oder eine Pause einzulegen. Während der Radtour können Sie auch sehr schmackhafte Agriturismen, Geschäfte mit typischen Lebensmitteln und Weinprodukten, ein Reitzentrum, Weinberge und Olivenhaine finden.

Sie sollten diesen Weg unbedingt befahren, um die unbekanntesten Straßen der Valtenesi zu entdecken, die von Natur und grünen Weinbergen und Olivenhainen umgeben sind.

**Consiglio dell'autore**

*Difficulty: 3/5*

*Hills: 3/5*

*Technique: 1/5*

*Views: 4/5*

*Length: 30 Km*

*Difference in height: 330 mt*

*Duration: 3.30 H*

**Apri l'itinerario sul tuo Smartphone**


Scannerizzare questo codice col Smartphone per aprire l'itinerario sul tuo telefonino.

Sito web

<https://out.ac/17THZO>